



# Kulturelle Bildung in der Ganztagschule – Wie verändert sich Schule?

Ganztagschulkongress und Landeskulturkonferenz Mecklenburg-Vorpommern  
„Partnerschaften gestalten“ – Forum 8

Michael Retzar | Philipps-Universität Marburg | Institut für Schulpädagogik  
Rostock, 15.11.2014

# Kulturelle Bildung in der Ganztagschule – Wie verändert sich Schule?

Michael Retzar



## Gliederung

1. Was heißt es für eine Schule, Kulturelle Bildung zu betreiben?
2. Wie wirkt sich Kulturelle Bildung auf Schulen aus?
3. Welche Herausforderungen und Probleme stellen sich bei kultureller Schulentwicklung?
4. Wie können Schulen ihre Kooperationen mit Kulturpartnern erfolgreich gestalten?



# Kulturelle Bildung in der Ganztagschule – Wie verändert sich Schule?

Michael Retzar

[1] Was heißt es für eine Schule, Kulturelle Bildung zu betreiben?



## Was ist Kulturelle Bildung?

- rezeptives und produktives Bildungskonzept
- Gleichwertigkeit von ‚Hochkultur‘ und eigenem künstlerischen Tun (kulturelle Praxis)
- Vielfältigkeit von Kontexten Kultureller Bildung
- generationenübergreifendes Anliegen
- kulturelle Teilhabe und Bildungsgerechtigkeit
- gegenläufiger Trend zu PISA-Fixierung und Standardisierung

= Bildung in den Künsten, Bildung durch die Künste, Bildung mit den Künsten

# Kulturelle Bildung in der Ganztagschule – Wie verändert sich Schule?

Michael Retzar

[1] Was heißt es für eine Schule, Kulturelle Bildung zu betreiben?



## Auf welchen Ebenen kann man kulturelle Bildung in Schulen betreiben?

- ‚klassische‘ Unterrichtsfächer (Musik, Kunst, Darstellendes Spiel)
- reguläre AG-/Wahlpflichtangebote (Chor, Theater, Handarbeit, Literatur, Bewegung)
- einzelne einmalige abgeschlossene Projekte
- Besuch in Kultureinrichtungen
- Gestaltung von Schulgebäude und Außengelände
- Kooperationen mit Künstlern und Kulturpartnern
- aktive eigene Kulturtätigkeit als ‚Kulturpunkt‘ für das Umland



Kulturelle Bildung als sporadisches Beiwerk oder als leitendes Prinzip der Schule?



# Kulturelle Bildung in der Ganztagschule – Wie verändert sich Schule?

Michael Retzar

[1] Was heißt es für eine Schule, Kulturelle Bildung zu betreiben?

## Kulturschulen – Kulturelle Bildung als Profilschwerpunkt bzw. Profilbaustein

- langfristige und systematische Etablierung von kultureller Praxis
- Ermöglichung von ästhetischen und kulturellen Erfahrungen in der Breite
- strukturelle Verankerung von kulturbezogenen Angeboten (Schulcurriculum)
- Verbindlichkeit und Fixierung von Kooperationsverträgen
- Zusammenhang zwischen allen kulturellen Aktivitäten
- Vorhandensein einer verantwortlichen Steuerungsinstanz
- ästhetische Zugänge in allen Fächern
- hohe Bedeutung von Netzwerkarbeit, Prozessbegleitung, Weiterbildung, Austausch

Kulturschule



# Kulturelle Bildung in der Ganztagschule – Wie verändert sich Schule?

Michael Retzar

[2] Wie wirkt sich Kulturelle Bildung auf Schulen aus?

## Hintergrund: HEKS-Studie 2013/2014



## Evaluation: KulturSchule Hessen (HEKS)

### Forschungsfeld: KulturSchul-Programm

Seit dem Jahr 2008 beteiligen sich 11 Schulen für drei Jahre am Programm KulturSchule des Hessischen Kultusministeriums. Erklärtes Anliegen ist es, dass diese Schulen Strategien zur Erweiterung und Verstärkung ihres kulturellen Profils entwickeln, um ästhetische Erfahrungen und Zugänge zu künstlerischen Feldern zu ermöglichen.

### Zentrale Forschungsfragen

Was verändert sich für die Einzelschule und ihre Beteiligten dadurch, dass sie zur KulturSchule wird? Wie greift die Einzelschule das Landesprogramm für die Weiterentwicklung und Reflexion ihrer Schulkultur auf?

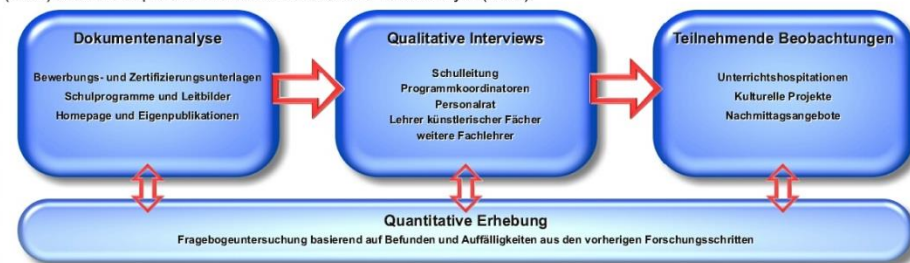
### Selektives Sampling

Die Stichprobe umfasst drei KulturSchulen, die bedingt durch ihre Lage jenseits großstädtischer Ballungszentren individuelle Wege der Zusammenarbeit mit Institutionen und Künstlern suchen müssen. Ein weiteres gemeinsames Merkmal ist der Status als Gesamtschule.



### Mixed-Methods-Forschungsdesign

Die Evaluation verfolgt methodenkombinierende Forschungsstrategien, die eine qualitative Auswertung schriftlichen Datenmaterials mit Schulbesuchen in Zusammenhang setzen. Die Auswertung der Interviews und Beobachtungen wird durch eine quantitative Untersuchung ergänzt. Theoriehintergrund dieses Designs sind u.a. der Schulkultur-Ansatz von W. Helsper (2001) und das responsive Evaluationsverständnis von W. Beywl (1988).



# Kulturelle Bildung in der Ganztagschule – Wie verändert sich Schule?

Michael Retzar

[2] Wie wirkt sich Kulturelle Bildung auf Schulen aus?



## Hintergrund: Landesprogramm KulturSchule Hessen

- Unterstützung langfristiger kultureller Schulentwicklung
- Staffeln: 2008-2011 (5 Schulen), 2012-2015 (6), 2015-2017
- Programmelemente: Fortbildungen, Projektbüro, Deputat
- Zertifizierung als offizielle „KulturSchule“ nach Staffelaabschluss
- Anforderungen: Zugänge in allen Fächern, Curriculum, Raum & Zeit, Kooperationen
- Attraktivität: fachkundige Beratung, Flexibilität, Freiheiten, Schärfung des Profils
- Besonderheit: breiter und systematischer Ansatz, Beteiligungsgrad in der Schule





# Kulturelle Bildung in der Ganztagschule – Wie verändert sich Schule?

Michael Retzar

[2] Wie wirkt sich Kulturelle Bildung auf Schulen aus?



## Erwartungen an die kulturelle Profilbildung der Schulen

- Erwartungen der Lehrkräfte hinsichtlich der Schülerinnen und Schüler:

Persönlichkeitsentwicklung

Lernmotivation

Orientierung

Teilhabe

- Erwartungen an die Unterrichtsentwicklung:

Ästhetische Bildung in den Naturwissenschaften

Problemlösender Unterricht

- Erwartungen hinsichtlich der Schulentwicklung:

Profilbildung

Selbstvergewisserung

Entwicklung

Transparenz





# Kulturelle Bildung in der Ganztagschule – Wie verändert sich Schule?

Michael Retzar

[2] Wie wirkt sich Kulturelle Bildung auf Schulen aus?

## Bilanzierung der Entwicklung durch die Schulen (1)

- hohe Zufriedenheit mit der Ausrichtung als Schule mit kulturellem Schwerpunkt (86,8 %)
- Zunahme in Befürwortung von Kultureller Bildung
- keine nennenswerte ‚Opposition‘ gegen die Ausrichtung der Schule

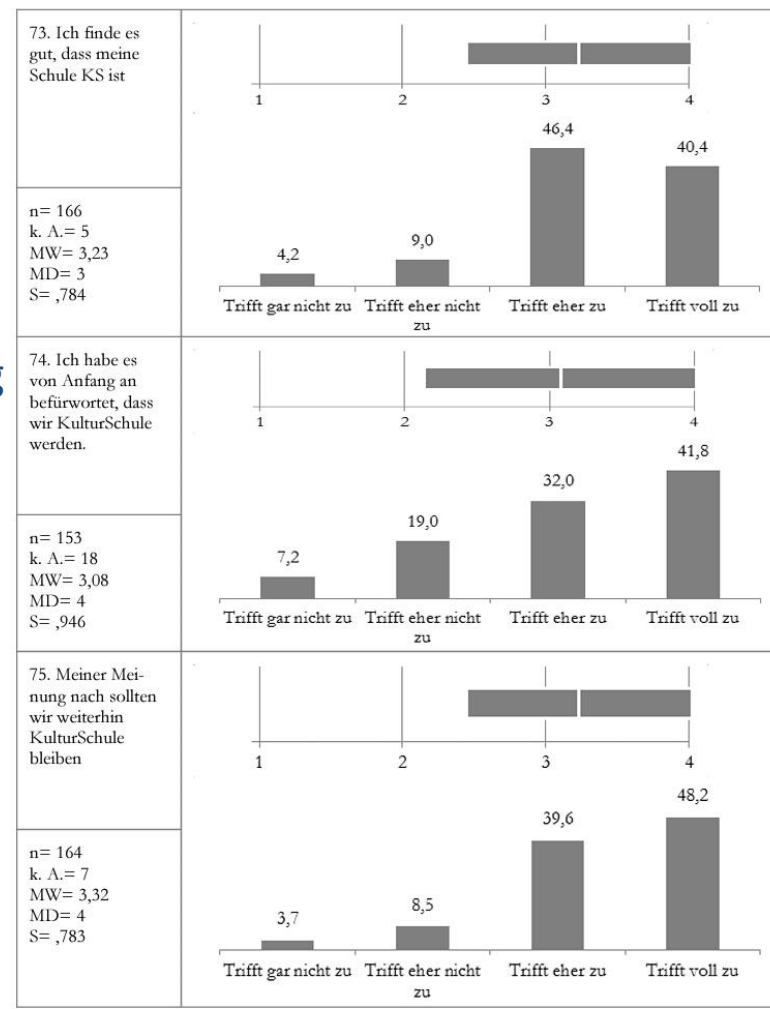


Abbildung 45: Gesamtbilanz der Programmteilnahme (Angaben in Prozent)

# Kulturelle Bildung in der Ganztagschule – Wie verändert sich Schule?

Michael Retzar

[2] Wie wirkt sich Kulturelle Bildung auf Schulen aus?



## Bilanzierung der Entwicklung durch die Schulen (2)

- Ausstattung: Modernisierung, neue Veranstaltungsflächen, Schulträger-Engagement
- Schüler: gefühlte Selbstständigkeit, Motivation einst abgehangter Schüler
- Unterricht: Veränderung der Lernkultur, Eigentätigkeit, Anschaulichkeit, Lehrerängste
- Lehrpersonen: neuer Blick auf Schüler, Berufszufriedenheit, erhöhtes Pensum
- Schulentwicklung: Profil als „Dach“/„Klammer“, Aufbruch, Zusammenarbeit
- Öffentlichkeit: Erkennbarkeit, Prestige verbessert, Arbeitsaufwand für Dokumentation nimmt zu

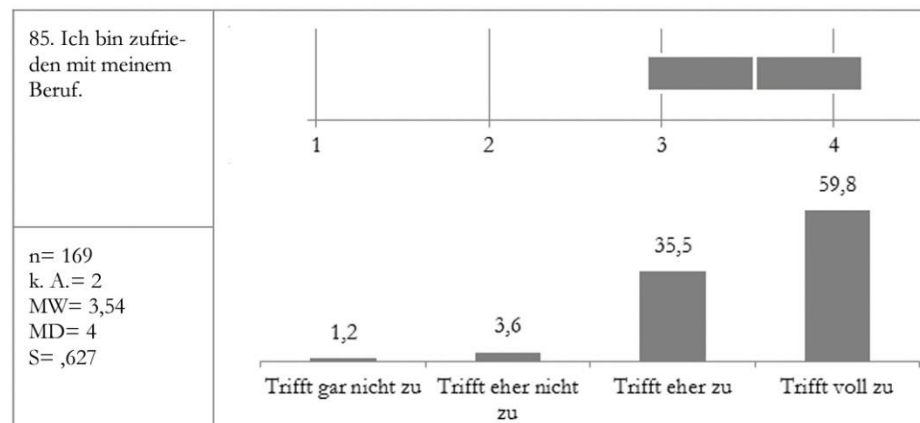


Abbildung 47: Berufszufriedenheit von Lehrern an KulturSchulen (Angaben in Prozent)

# Kulturelle Bildung in der Ganztagschule – Wie verändert sich Schule?

Michael Retzar

[2] Wie wirkt sich Kulturelle Bildung auf Schulen aus?



## Beobachtungen der Forschung

- gravierende Veränderungen von Schulorganisation und Bildungsverständnis bei gleichzeitigem ‚normalem‘ Schulbetrieb
- Verwirklichung des Rhythmisierungsgedankens der Ganztagschulentwicklung
- Zusammenwachsen mit Schulumfeld und Kooperationspartnern
- innerschulische Zusammenarbeit als Notwendigkeit und Bereicherung
- teilweise Zielkonflikte im Kollegium
- Innovationsbereitschaft, zum Teil Begeisterung und hohe Identifikation mit Kultureller Bildung
- große Entwicklungspotenziale bei nicht-gymnasialen Schulen in nicht-großstädtischen Räumen



# Kulturelle Bildung in der Ganztagschule – Wie verändert sich Schule?

Michael Retzar

[3] Welche Herausforderungen und Probleme stellen sich bei kultureller Schulentwicklung?

## Herausforderungen bei kultureller Schulentwicklung (1)

- falsche/überzogene Erwartungen?
- ausreichender Rückhalt im Kollegium?
- Zielfindung und Diskussion über gemeinsame Bildungsvorstellungen?

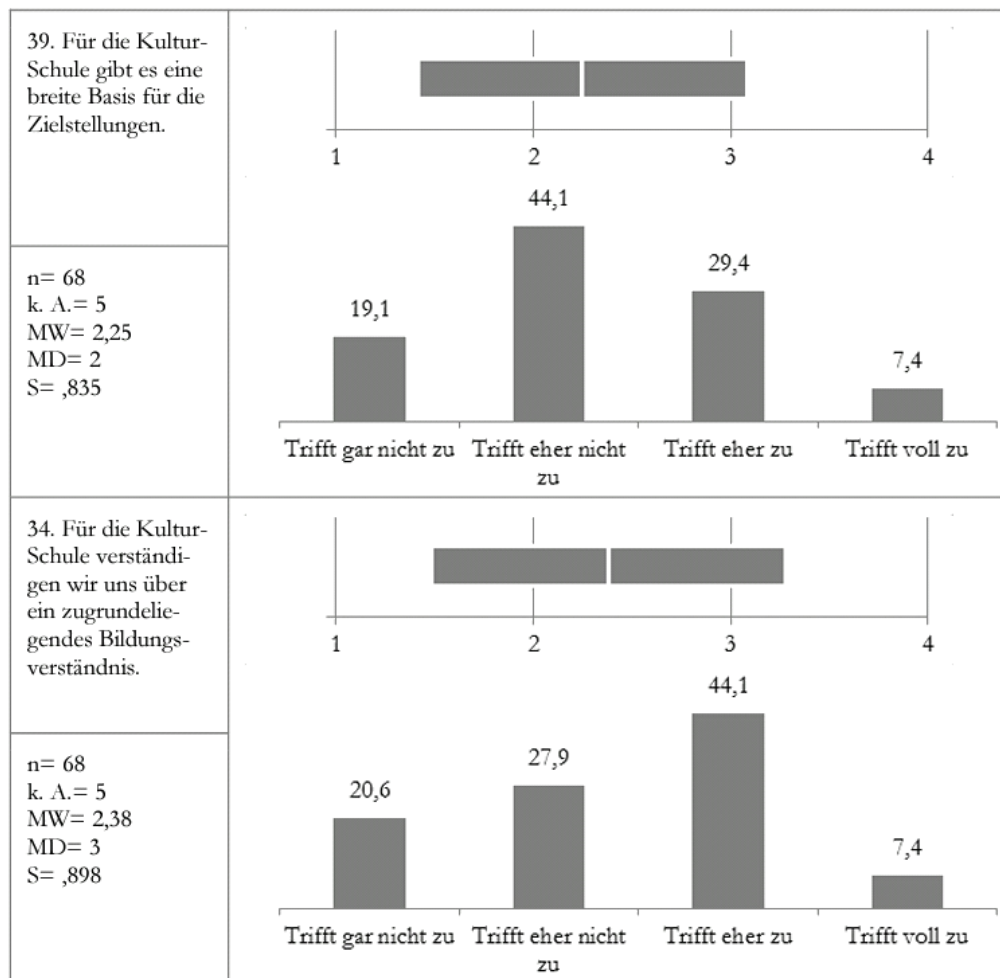


Abbildung 11: Hungen – Gemeinsames Verständnis, Teil 2 (Angaben in Prozent)



# Kulturelle Bildung in der Ganztagschule – Wie verändert sich Schule?

Michael Retzar

[3] Welche Herausforderungen und Probleme stellen sich bei kultureller Schulentwicklung?

## Herausforderungen bei kultureller Schulentwicklung (2)

- Schwächen bei gemeinsamem Austausch und der Koordination aller Angebote?
- angemessene Entlastung der verantwortlichen Koordinatoren?
- Maßnahmen der Unterrichtsentwicklung ausgeschöpft (Hospitationen, Tandems, Materialaustausch, Dokumentation)?
- Beratung und Fortbildung?

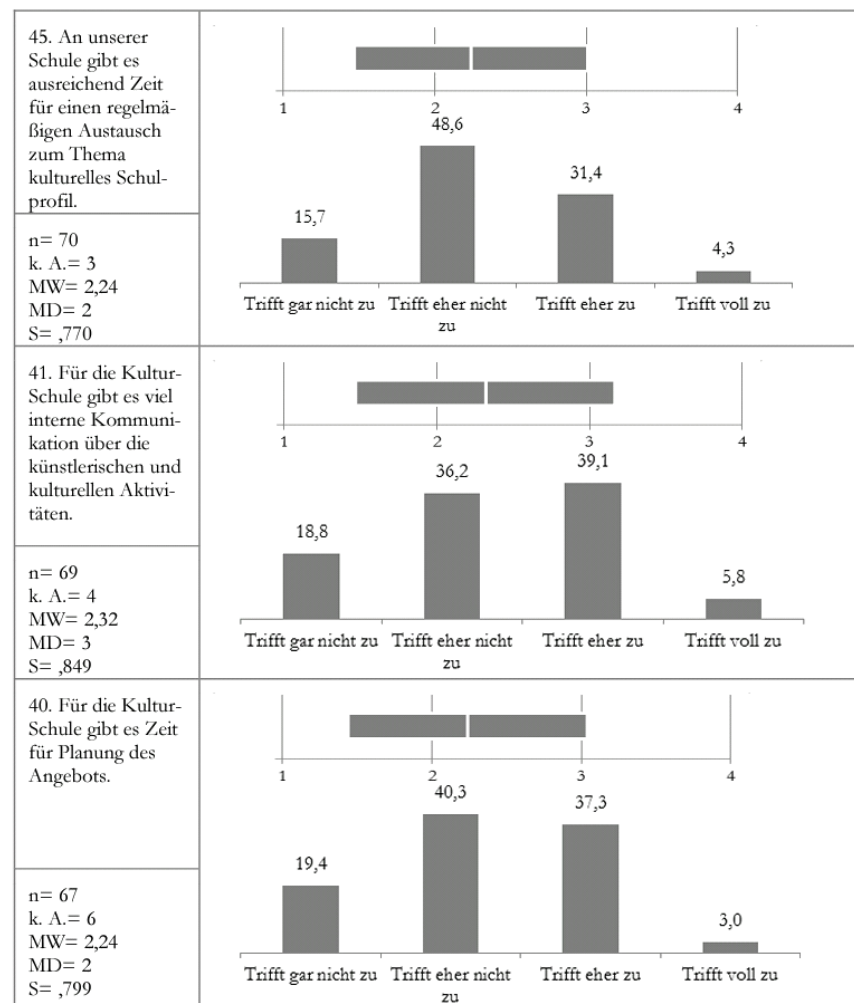


Abbildung 13: Hungen – Kommunikation und Koordination, Teil 1 (Angaben in Prozent)

# Kulturelle Bildung in der Ganztagschule – Wie verändert sich Schule?

Michael Retzar

[4] Wie können Schulen ihre Kooperationen mit Kulturpartnern erfolgreich gestalten?



## Wichtige Kriterien in der Zusammenarbeit mit Künstlern und Kulturinstitutionen

- Kontakt von Einzelpersonen unabhängiger verankern (z.B. durch Verträge)
- Austausch über die Interessen aller Partner
- Entwicklung gemeinsamer Ziele
- Transparenz über Notwendigkeiten und Sachzwänge des Partners
- beiderseitige Bereitstellung von Ressourcen für die gemeinsame Arbeit
- Betreuung des Partners in der Schule (Einführung, Vorstellung, Vermittlung)
- Handlungskooperation während der konkreten Angebote

# Kulturelle Bildung in der Ganztagschule – Wie verändert sich Schule?

Michael Retzar



## Herzlichen Dank für Ihr Interesse!

Der ausführliche Forschungsbericht über die Entwicklung von Schulen mit einem Schwerpunktprofil ‚Kulturelle Bildung‘ erscheint Ende November 2014.

Bei Nachfragen wenden Sie sich gern an:

**Michael Retzar**

[michael.retzar@staff.uni-marburg.de](mailto:michael.retzar@staff.uni-marburg.de)

06421 / 28 230 39



# Kulturelle Bildung in der Ganztagschule – Wie verändert sich Schule?

Michael Retzar



## Literatur-Auswahl

Ackermann, Heike / Retzar, Michael / Mützlitz, Sigrun / Kammler, Christian (2014): KulturSchule. Kulturelle Bildung und Schulentwicklung. Wiesbaden: Verlag für Sozialwissenschaften.

Bamford, Anne (2006/2010): Der Wow-Faktor. Eine weltweite Analyse der Qualität künstlerischer Bildung. Münster: Waxmann.

Bockhorst, Hildegard / Reinwand, Vanessa-Isabelle / Zacharias, Wolfgang (Hrsg.): Handbuch Kulturelle Bildung. München: Kopaed.

Braun, Tom / Fuchs, Max / Kelb, Viola / Schorn, Brigitte (2013): Auf dem Weg zur Kulturschule. Vorarbeiten und bisherige Ergebnisse. In: Dieselben (Hrsg.): Auf dem Weg zur Kulturschule II – Weitere Bausteine zu Theorie und Praxis der kulturellen Schulentwicklung. München: Kopaed.

Bundesministerium für Bildung und Forschung [BMBF] (2014): Kultur macht stark. Online: <http://www.buendnisse-fuer-bildung.de> (Zugriff am 15.06.2014).

Deutscher Bundestag (Hrsg.) (2007): Schlussbericht der Enquete-Kommission „Kultur in Deutschland“. Drucksache 16/7000. Berlin.

Deutsche Kinder- und Jugendstiftung [DKJS] (2009): Qualität in Kulturkooperationen – Erfahrungen aus dem Themenatelier „Kulturelle Bildung an Ganztagschulen“. Berlin: DKJS.

Keuchel, Susanne (2013): [mapping//kulturelle-bildung](http://mapping//kulturelle-bildung). Essen: Stiftung Mercator.

Lehmann-Wermser, Andreas / Naacke, Susanne / Nonte, Sonja (2010): Musisch-kulturelle Bildung an Ganztagschulen. Empirische Befunde, Chancen und Perspektiven. Weinheim: Juventa.

Scheunpflug, Annette / Prenzel, Manfred (2013): Kulturelle und ästhetische Bildung. Zeitschrift für Erziehungswissenschaft, Sonderheft 21.